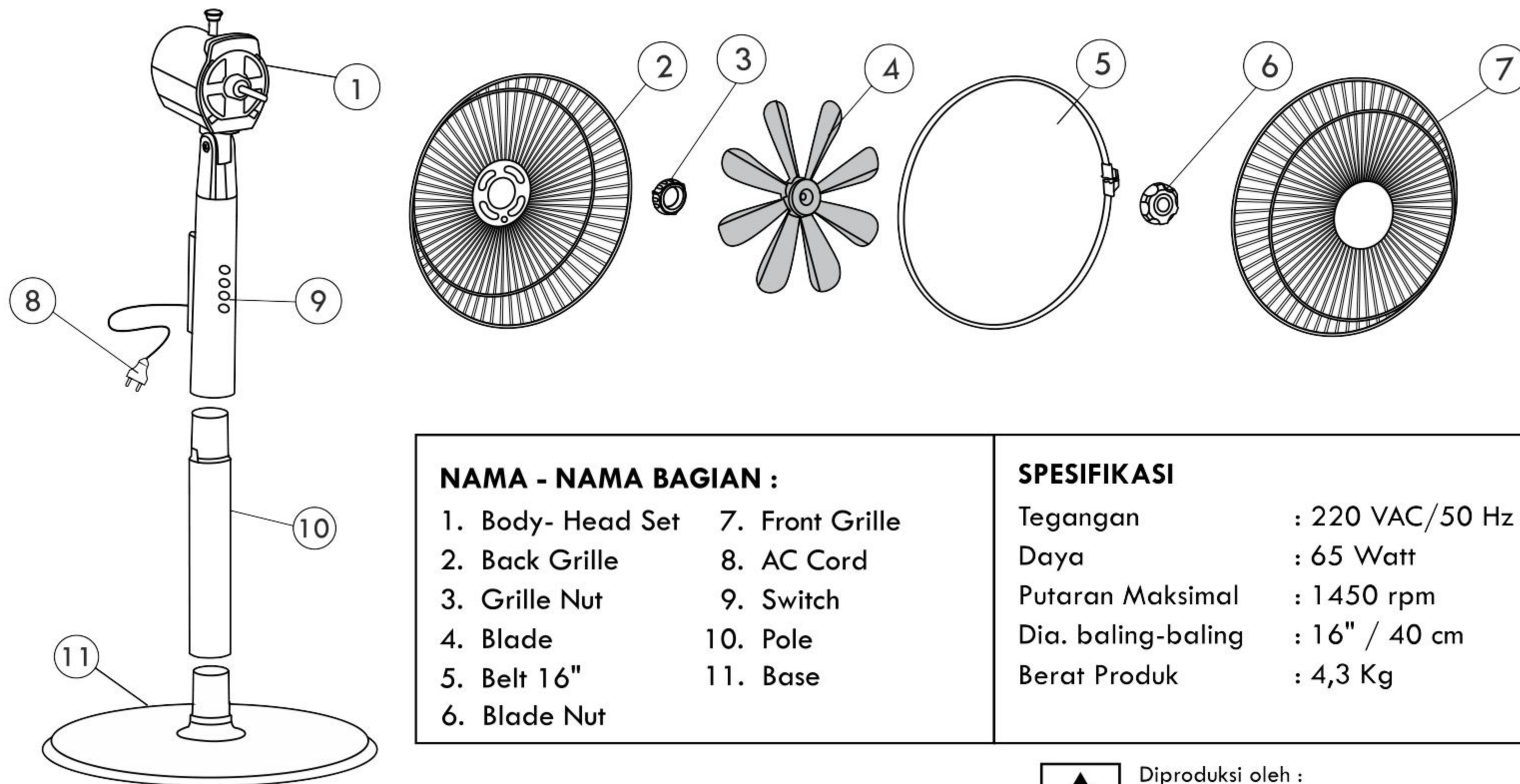


# ARISA®

## FA-1603 - KIPAS ANGIN 2 IN 1

### PETUNJUK PENGGUNAAN

#### IDENTIFIKASI KOMPONEN



#### NAMA - NAMA BAGIAN :

- |                   |                 |
|-------------------|-----------------|
| 1. Body- Head Set | 7. Front Grille |
| 2. Back Grille    | 8. AC Cord      |
| 3. Grille Nut     | 9. Switch       |
| 4. Blade          | 10. Pole        |
| 5. Belt 16"       | 11. Base        |
| 6. Blade Nut      |                 |

#### SPEKIFIKASI

- |                    |                 |
|--------------------|-----------------|
| Tegangan           | : 220 VAC/50 Hz |
| Daya               | : 65 Watt       |
| Putaran Maksimal   | : 1450 rpm      |
| Dia. baling-baling | : 16" / 40 cm   |
| Berat Produk       | : 4,3 Kg        |

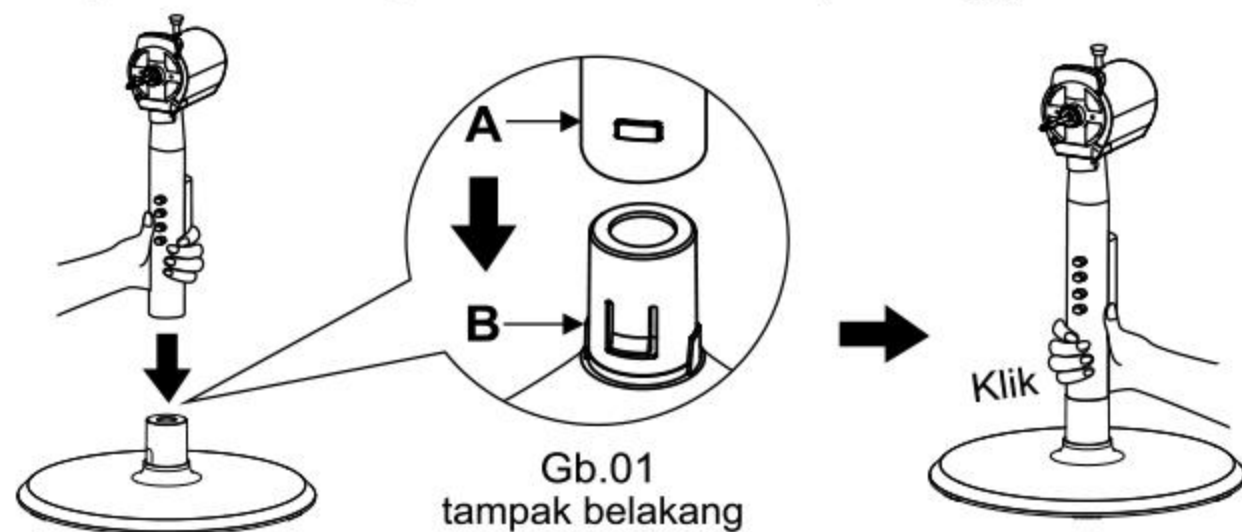


Diproduksi oleh :  
**PT ARISAMANDIRI PRATAMA**  
Jl. Raya Karangawen Km 20 Demak 59566  
Jawa Tengah - Indonesia

#### PETUNJUK PEMASANGAN

##### DESK FAN

1 Pasang Body-Head Set ke Base, posisikan agar snap A dan snap B bertemu, satukan keduanya hingga berbunyi klik'

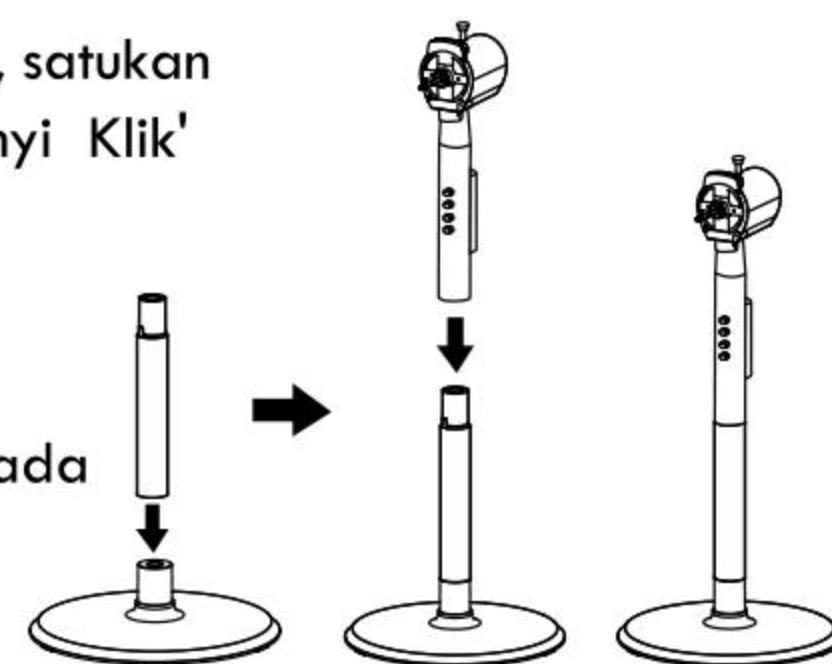


Gb.01  
tampak belakang

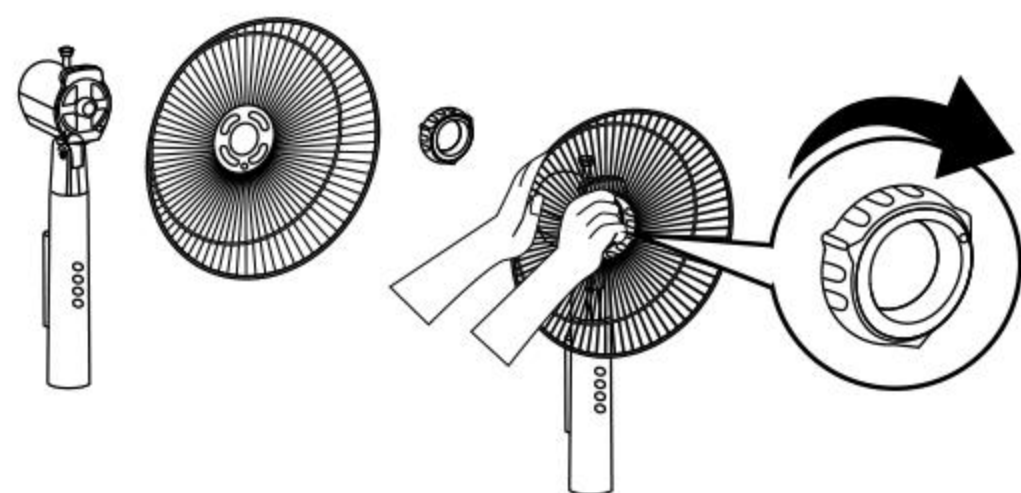
##### STAND FAN

1 Pasang Pole ke Base, satukan keduanya sampai berbunyi 'Klik' (lihat Gb.01)

Kemudian Pasang Body-Head Set ke Pole yang sudah terpasang pada Base dengan cara yang sama.

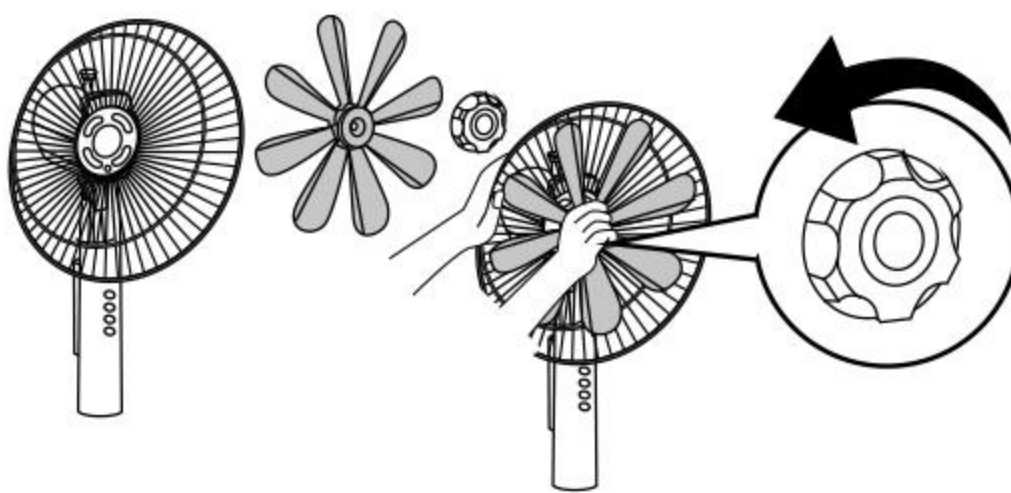


2



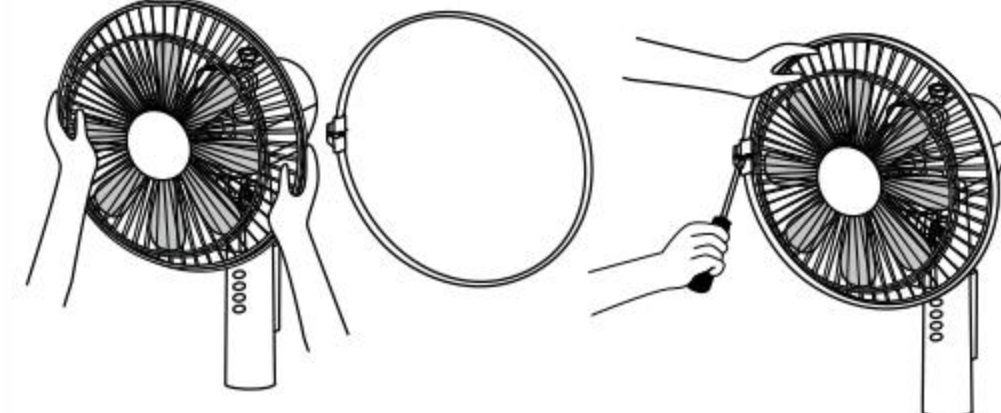
Pasang Back Grille ke Body-Head Set, kemudian kencangkan dengan Grille Nut dengan diputar searah jarum jam.

3



Pasang Blade ke Body-Head Set, kemudian kencangkan Blade Nut dengan diputar berlawanan arah jarum jam.

4

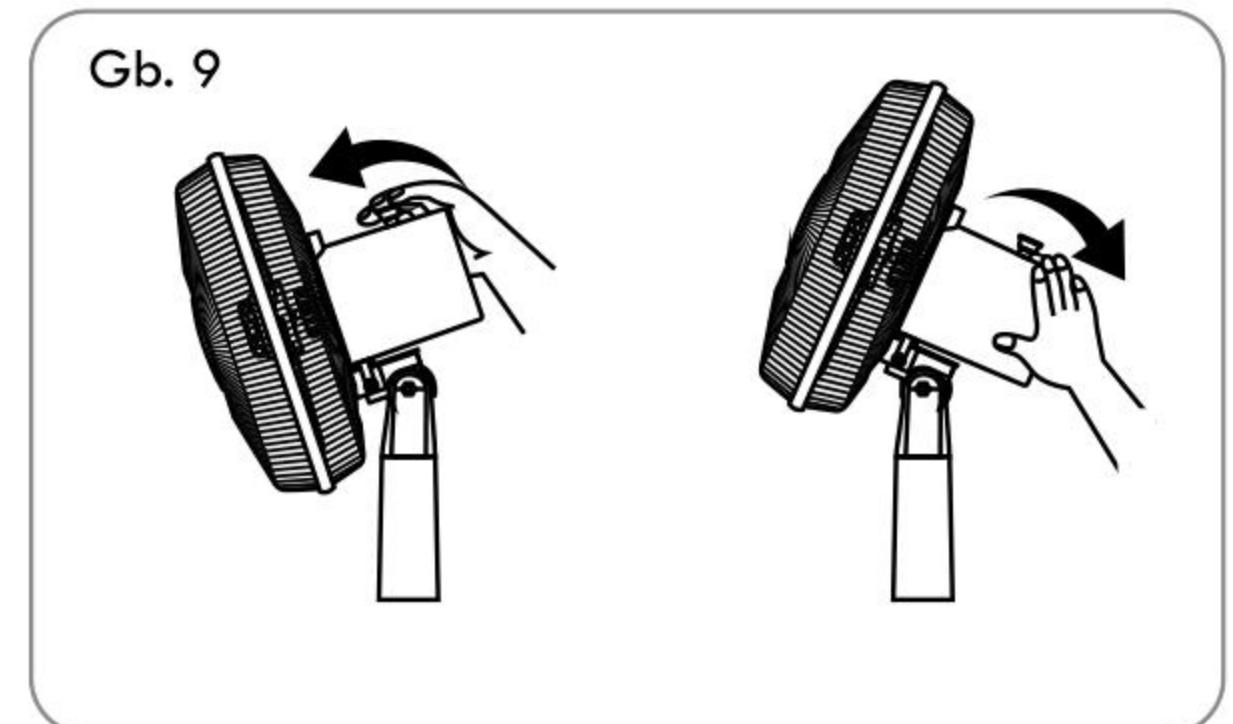
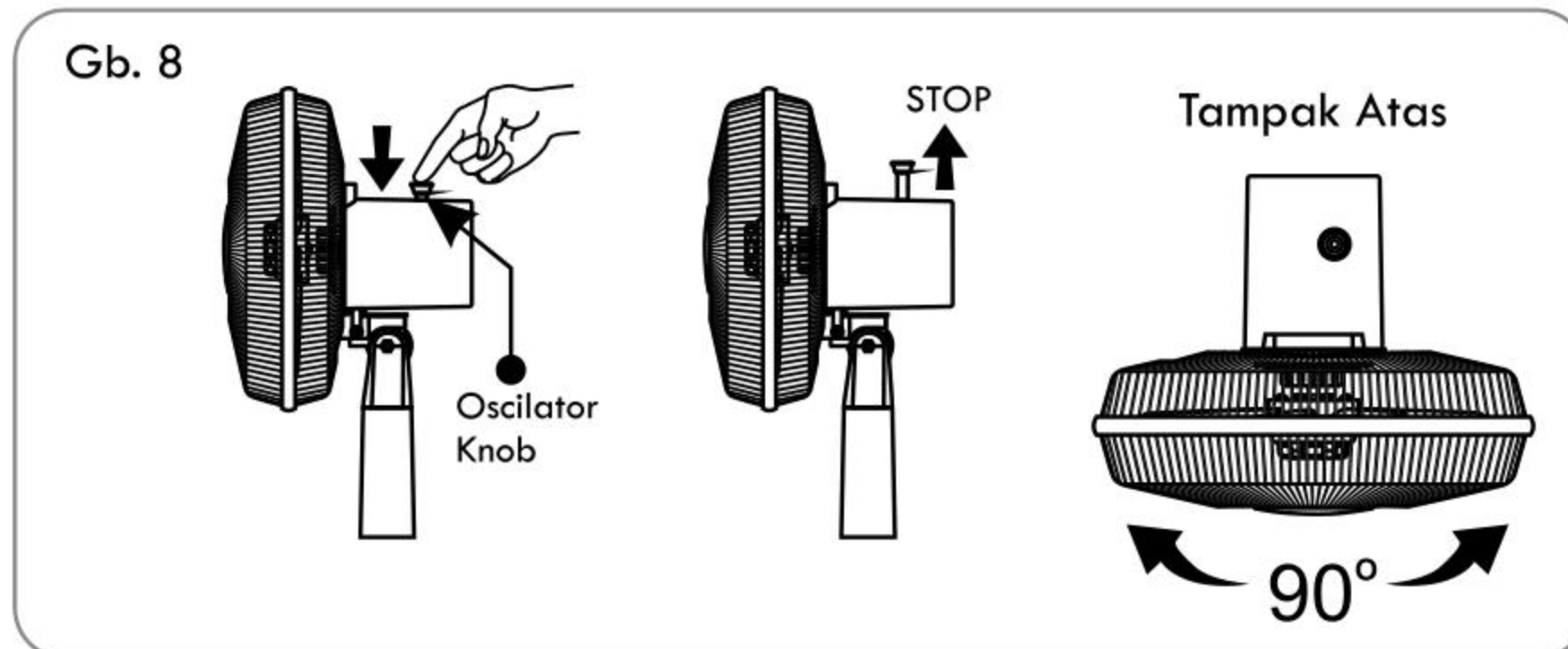


Pasang Front Grille dan sesuaikan dengan Back Grille, pasang belt pada sekeliling Grille yang sudah disatukan, kencangkan dengan sekrup.



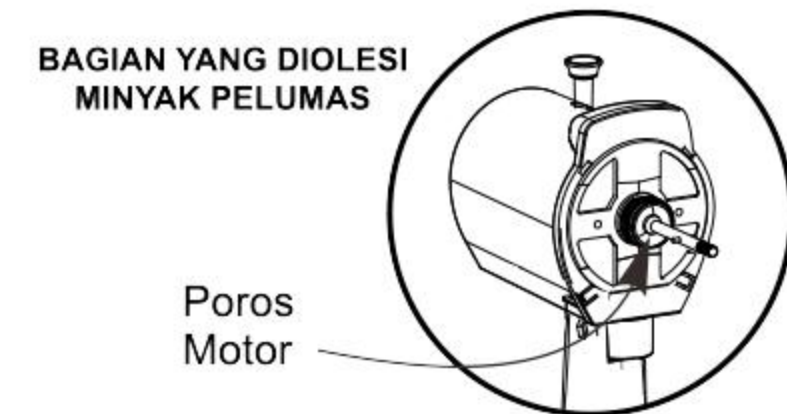
## CARA PENGOPERASIAN

1. Penempatan kipas angin harus pada posisi yang datar dan rata.
2. Pasangkan AC Cord ke sumber listrik.
3. Tekan Switch sesuai dengan kecepatan yang diinginkan.  
● 3 > Cepat ● 2 > Sedang ● 1 > Lambat ● 0 > Off
4. Tekan Oscilator Knob agar kipas angin berosilasi ke kiri dan ke kanan, untuk menghentikan osilasi, tarik Oscilator Knob ke atas. (Gb. 8)
5. Untuk mengatur arah angin, dorong bagian belakang kipas angin ke atas atau ke bawah secara perlahan. (Gb. 9)



## CARA MEMBERSIHKAN DAN MERAWAT

1. Lepaskan AC Cord dari sumber listrik sebelum kipas angin dibersihkan.
2. Bersihkan bagian berdebu atau kotor dengan menggunakan kain lembab, lalu keringkan dengan kain lembut.
3. Jangan membersihkan dengan menggunakan larutan yang mengandung thinner, bensin, minyak tanah dan sejenisnya pada komponen yang terbuat dari plastik, karena bisa merusaknya.
4. Oleskan minyak pelumas secukupnya (minimal 6 bulan sekali) ke poros motor.
5. Apabila kipas angin hendak disimpan dalam waktu lama bersihkan terlebih dahulu, kemudian tutup dengan pembungkus plastik dan simpan di tempat kering dan aman.



## PERINGATAN

Matikan segera kipas angin dan hubungi Service Center ARISA terdekat apabila terjadi masalah (berasap, berputar terlalu lambat, dll.) Kipas dilengkapi dengan pengaman otomatis yang akan bekerja ketika motor terlalu panas. Apabila putaran tiba-tiba berhenti, cabut AC Cord dari sumber listrik, diamkan selama 30 menit, lalu coba hidupkan kembali. Apabila masalah berlanjut, hubungi Service Center.

## PERHATIAN

1. Jangan mengarahkan angin dari kipas langsung ke tubuh dalam waktu yang lama, terutama untuk orang sakit, bayi, dan orang lanjut usia.
2. Jangan menggunakan kipas angin di depan tirai, karena dapat terhisap oleh kipas angin.
3. Jangan memasukkan jari-jari tangan atau benda lain ke dalam Grille karena jari tangan dapat terluka dan Blade akan rusak.
4. Jangan menggunakan kipas angin pada :
  - Tempat yang berdebu
  - Tempat lembab dan basah
  - Tempat yang banyak terdapat bahan kimia
  - Dekat api dan sumber panas
5. Matikan dan lepaskan AC Cord sebelum membuka Front Grille
6. Jika tangan basah, jangan melepas AC cord yang terhubung dengan sumber listrik.
7. Jika Power Cord kipas angin rusak, maka harus diganti dengan Power Cord yang disediakan oleh pabrik atau Service Center, proses penggantian harus dikerjakan oleh teknisi dari pabrik atau Service Center.

